

centro médico imbanaco

cali

freddy clavijo

La complejidad que supone la actividad asociada a la salud tiene su correspondencia en la arquitectura hospitalaria, cada vez más especializada y condicionada por la presencia de la tecnología y al mismo tiempo por la necesidad de un trato más humano. Es justamente este segundo aspecto lo que parece motivar el diseño de las atmósferas interiores de las áreas comunes contenidas en este gran edificio. Esto llevó a los diseñadores a establecer criterios referidos a gamas de materiales análogos que fueran de fácil mantenimiento, a un mobiliario que respondiera a las condiciones específicas y a un sistema de iluminación homogéneo de bajo consumo. Así, se llegó a producir una imagen novedosa cuyo principal atributo es el *hall* de acceso, tratado como un bulevar que cuenta con un dispositivo lumínico que evoca la lluvia generando una sensación de frescura y tranquilidad acorde con las condiciones de uso del edificio.

The underlying complexity of health-related activities has its counterpart in hospital architecture. This type of architecture is increasingly specialized and conditioned by the presence of technology, while catering to the need for more humane treatment. This second aspect is precisely what seems to motivate the design of the interior atmosphere of the common areas contained in this big building. In light of the foregoing, the designers established criteria regarding ranges of similar materials which were easy to maintain, with furniture in line with the specific conditions, and a homogeneous and efficient lighting system. Thus, a new image was produced whose main attribute is the entrance hall, treated as a boulevard with light arrangement reminiscent of rain that provides a feeling of freshness and tranquility, in accordance with the conditions of use of the building.

Localización: carrera 38 Bis No 5 B - 204,
Cali, Valle del Cauca.

Autor: Freddy Clavijo.

Colaboradores: FC Arquitectura Interior
(Juan Manuel Ramírez), Centro Médico Imbanaco
(Viviana Tejada, Martha Aguirre, Sandra González).

Estudios: Condiseño Arquitectos (diseño
del edificio).

Interventoría: Olano Ingeniería SAS.

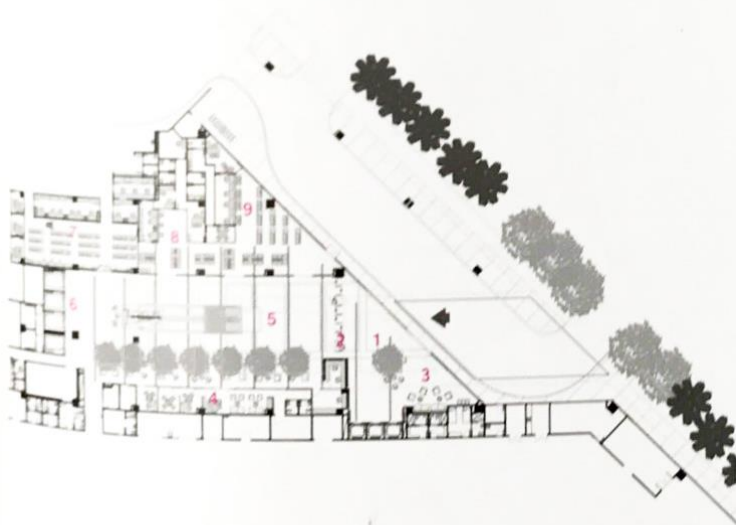
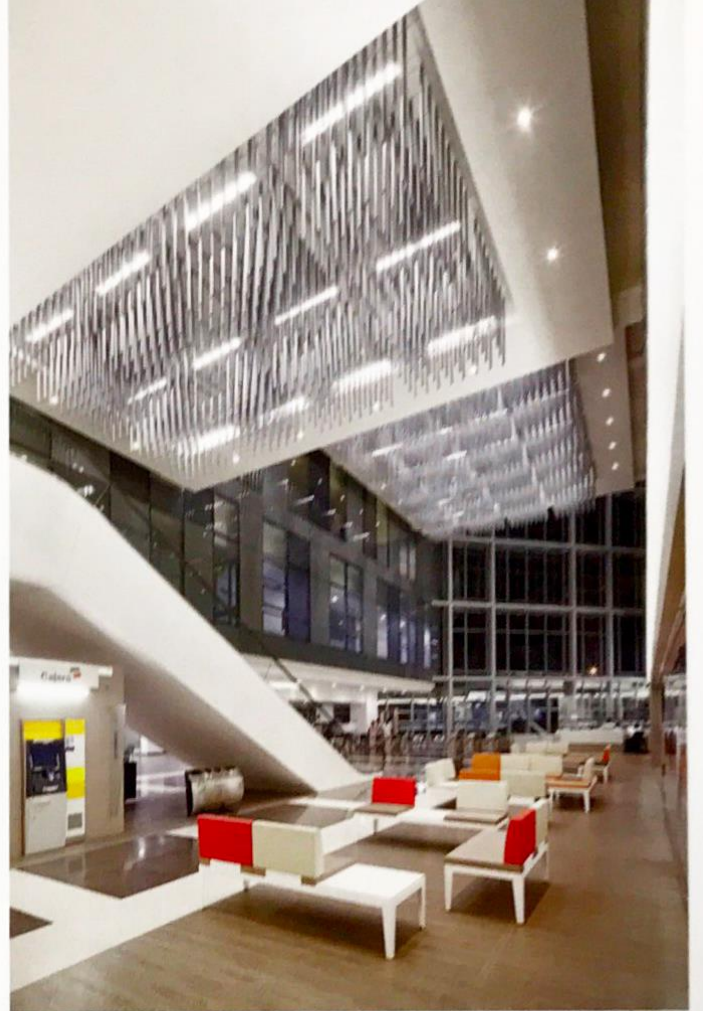
Construcción: Sainc Ingenieros Constructores.

Propietario: Centro Médico Imbanaco.

Fotografía: Andrés Valbuena.

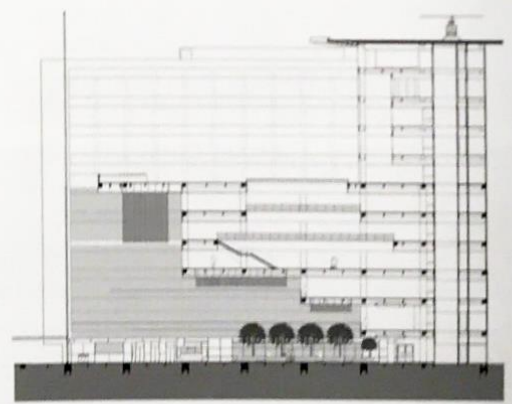


0 50 m



- 1. Hall de acceso
- 2. Control de acceso
- 3. Salas de espera
- 4. Atención al paciente internacional
- 5. Suelva central
- 6. Hall de ascensores
- 7. Área de imagenología
- 8. Área de Tesorería
- 9. Área de Admisiones

0 20 m



0 10 m