

# EL COLOSO<sup>®</sup>

JUNIO 2012



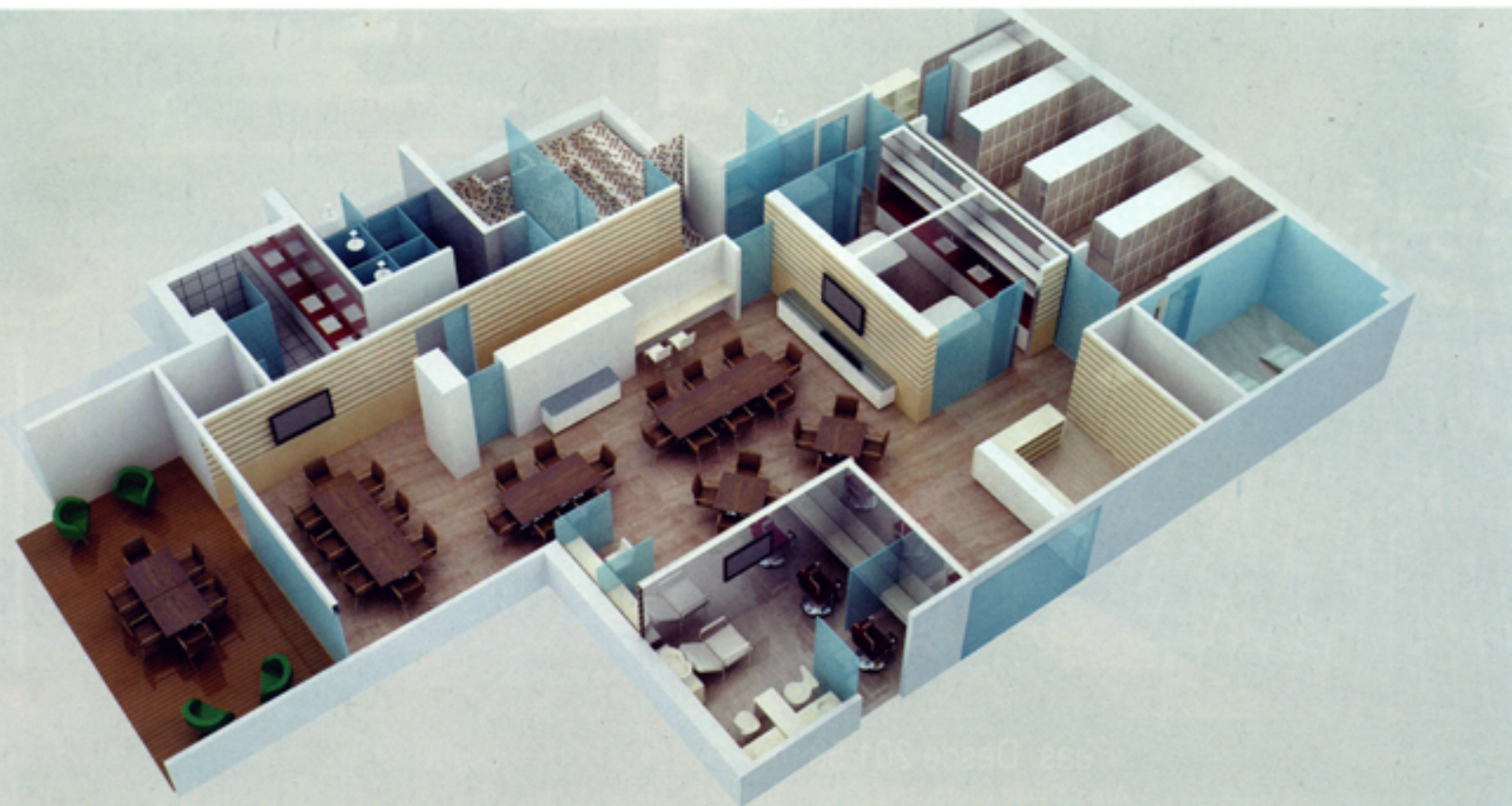
# PROYECTO: APARTADO DE HOMBRES CLUB COLOMBIA

## FICHA TÉCNICA:

DISEÑO Y CONSTRUCCIÓN: ARQUITECTURA INTERIOR

DIRECTOR DEL PROYECTO: ARQ. FREDDY CLAVIJO

INTERVENTORIA: ING. FRANCISCO ANGULO



## CONCEPTO DE DISEÑO:

El Apartado de Hombres del Club Colombia es un lugar muy especial y "terapéutico", no sólo por tener un nuevo espacio para la relajación; conservará su esencia como sitio de tertulia más agradable del Club.

En un área de 305 m2 el Apartado tendrá variedad de espacios dedicados a la salud y el bienestar. Está diseñado bajo todos los conceptos de arquitectura sostenible y respeto por el medio ambiente. Todas las instalaciones de servicios, tales como aire acondicionado, redes eléctricas, redes hidráulicas y sanitarias, redes de comunicación y tecnología, serán totalmente nuevas y de última generación.

## Zona Social:

Está diseñada como un solo espacio central, acogedor y flexible donde podrá acomodarse desde un gran comedor hasta un pequeño auditorio "para ver un partido" televisor de alta resolución...y una pequeña sala lounge. El enchape acústico de los muros en maderas y formicas con colores claros, que cumplen además un propósito decorativo muy actual, imprime carácter a esta área. Al entrar se encontrará una barra de atención de servicios al socio para todo el apartado de hombres.

Esta zona social está conectada con las otras áreas, como salas de masajes, baño turco, locker, baños y duchas. También hay una pequeña terraza con vista hacia el área de piscinas.



### **Zona Húmeda:**

Está conformada por toda la batería de baños, duchas y baño turco. Esta batería estará conectada a través de una circulación privada que se inicia en el área de locker y vestier.

La zona húmeda tendrá un carácter minimalista en sus acabados con colores sencillos y muy claros. Sus aparatos sanitarios y griferías de lavamanos serán de bajo consumo, contribuyendo de esta manera al ahorro de agua.

Estará bien iluminada con luz natural gracias a la claraboya sobre el cielo raso. El baño turco tendrá dos espacios con diferentes niveles de temperatura y todas las divisiones de duchas se fabricarán en vidrio templado.



### **Zona de Relajación y Barbería:**

La Barbería del apartado de hombres quedará con acceso independiente para la utilización de los todos los socios.

La zona de relajación tiene 2 amplias salas de masajes y estética, así como también una sala de descanso totalmente refrigerada y silenciosa.



### **La Zona de Vistieres y Locker:**

Esta zona posee tendrá dos accesos independientes, un acceso desde la zona social y otro desde las zonas húmedas.

Los módulos de los locker tendrán las puertas en maderas y fórmicas con diseños actuales y en concordancia con la textura de sus pisos. Existirán varios módulos de almacenamiento de toallas alrededor de toda esta zona.

### **La Terraza y El Gimnasio:**

Estos dos espacios están localizados en el exterior del apartado de hombres y se relacionan directamente con las áreas de piscina. La terraza se integrará a toda la pérgola propuesta para el área del comedor de piscina.

El Gimnasio estará cubierto y abierto mediante grandes ventanales que ampliarán el espacio.

El nuevo apartado de caballeros ofrecerá a los socios y a sus invitados espacios de comodidad, salud y bienestar.

Arq. Freddy Clavijo

