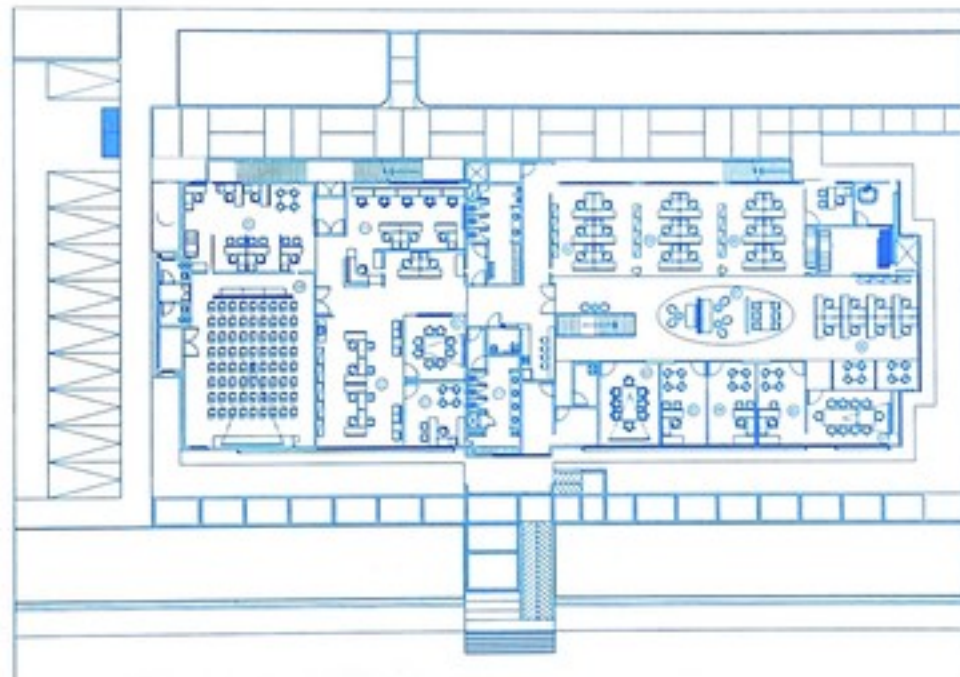


**XXVI
BIENAL
COLOMBIANA
DE ARQUITECTURA
Y URBANISMO
2018**





- CONVENCIONES PISO 02
- 01 SALAS DE RECIBO
 - 02 SALA DE JUNTAS
 - 03 ING. PROYECTOS
 - 04 CONTRALOR
 - 05 GERENTE DE VENTAS
 - 06 VENTAS
 - 07 SALA REUNION
 - 08 SERVICIENTES
 - 09 CONTRALORIA
 - 10 INGENIERIA Y PROYECTOS
 - 11 PLANEACION
 - 12 SUPERINTENDENTE
 - 13 PRODUCCION
 - 14 AUDITORIO
 - 15 MANTENIMIENTO

This project was developed within a new office building for the Corrugated Division of Smurfit Kappa Cartón de Colombia S.A. and it has been divided into three parts: experience center, administrative offices and cafeteria.

The experience center is a space that flows through different areas, each of which generates unique sensations where the product, its virtues and manufacturing process can become one of the key players. Operational spaces for day-to-day Company activities blend within the offices thanks to a variety of gathering places and relaxation points, which promotes a clean, welcoming and collaborative work environment. The cafeteria provides a friendly space with two distinct marked environments towards the sides and center, which enables exterior observation.



SMURFIT KAPPA

CENTRO DE EXPERIENCIA, OFICINAS ADMINISTRATIVAS DIVISIÓN CORRUGADO, Y CAFETERÍA

Localización:

Calle 15 N° 18 -109,
Puerto Isaacs
Yumbo, Valle del Cauca

Autor(es):

Arq. Freddy Clavijo
FC Arquitectura Interior SAS

Colaboradores:

Arq. Carlos Navia
Dis. Juan Manuel Ramírez
Hseq. Diana Ramírez

Estudios técnicos:

Madecor S.A.
Carpintería de madera
Hight Light
Diseño de iluminación
Spazio W
Tapetes y pisos en vinilo
Manufacturas Muñoz S.A.
Amoblamiento
Carvajal Espacios S.A.
Amoblamiento
Scanform
Amoblamiento

Kassani

Amoblamiento

Lamitech

Suministro fórmicas

Interventoría:

BPM Arquitectura

Promotor(es):

Álvaro José Henao
Presidente Smurfit Kappa Colombia
Rudolf A. Rahn
Vicepresidente División Corrugado
Francisco Araujo Cabrera
Gerente Proyectos División Corrugado
Fabián Soto Rivera
Interventoría Smurfit Kappa

Construcción:

FC Arquitectura Interior SAS

Propietario:

Smurfit Kappa Colombia

Fotografía:

Andrés Valbuena

El proyecto se desarrolla al interior del nuevo edificio de oficinas de la división de Corrugado de Smurfit kappa Cartón de Colombia S.A. y se divide en tres partes: el centro de experiencia, las oficinas administrativas y la cafetería. El centro de experiencia es un espacio que fluye a través de diferentes áreas para generar en cada una de ellas sensacio-

nes en donde el producto, sus cualidades y su proceso de fabricación son protagonistas. En las oficinas se combinan los espacios operativos propios del quehacer de la Compañía con diversos puntos de reunión y relajación, lo cual propicia un ambiente de trabajo colaborativo, acogedor y limpio. La cafetería es un espacio amistoso con dos ambientes marcados al centro y los costados, desde donde se aprecia el exterior.