

# exkema<sup>®</sup>

arquitectura  
diseño

## EDICIÓN DE ANIVERSARIO

### ARQUITECTURA

Nueva Sede Isagen

Sede Administrativa Incolmotos - Yamaha

Diseño Interior Oficinas Finesa

### INTERNACIONAL

Casa Cobogó

Casa Barud

Guardería - T

### INVESTIGACIÓN

Análisis de la construcción maciza de madera  
en Argentina y su relación con  
la arquitectura sustentable

Una publicación de:



ISSN 2345666-9





**PROYECTO ARQUITECTÓNICO:**  
Arquitectura Interior - Arq. Freddy Clavijo.

**TEXTO:**  
Arq. Freddy Clavijo.

**FOTOGRAFÍA:**  
Federico Orozco.

**LOCALIZACIÓN:**  
Santiago de Cali, Valle del Cauca, Colombia.

**USO:**  
Institucional - Oficinas.



**E**l concepto para el diseño interior de estas oficinas consiste en generar espacios ágiles e interactivos dentro de un escenario metálico, versátil y fresco –azul–, que permita una mayor productividad y propicie el mejoramiento de la calidad de vida de los funcionarios. Dichos espacios están compuestos por la combinación de áreas de trabajo abiertas, salas de colaboración y áreas vitales desarrolladas a través de los 6 pisos del edificio. El proyecto incluyó todo el diseño y la construcción de los diferentes acabados interiores del edificio, así como la selección del mobiliario y la dotación de todas las áreas.

El edificio de forma triangular, está ubicado en el tradicional barrio San Fernando de la ciudad de Cali. La geometría del edificio y por tanto de las oficinas, es la de un triángulo isósceles, forma que resulta de difícil manejo ya que el espacio va siendo más agudo hacia uno de los vértices -generando un filo- y por tanto, las áreas útiles no son muy generosas; sin embargo, el manejo del mobiliario freestanding para los puestos de trabajo, además de todas las transparencias en vidrio logradas en el proyecto, permitió crear una mejor perspectiva de toda el área de oficinas. En uno de los vértices del triángulo está ubicada la escalera de emergencia que relaciona todos los pisos y en el otro, están dispuestas las baterías de baños y redes técnicas. Las diferentes áreas del proyecto están distribuidas en 6 pisos: el primer piso contiene los espacios de la recepción, las áreas de recibo al público y el archivo general; mientras que desde el segundo hasta el quinto piso, están distribuidas las oficinas administrativas y por último en el sexto piso está ubicados la cafetería y el deck solárium.

El diseño interior realiza las características de la estructura metálica del edificio, conformada por elementos como columnas redondas, vigas en IP y una loza en steeldeck, todos pintados de color blanco, lo que brinda una percepción de mayor amplitud y una mejor luminosidad. De manera intencionada, no fueron instalados cielos falsos, lo que permite que en los pisos todas las estructuras metálicas y las redes técnicas estén a la vista, proporcionando una mayor altura al espacio e imprimiéndole al mismo, un carácter contemporáneo y moderno, además de facilitar el acceso y el mantenimiento de todas las redes técnicas. Por otra parte, los pisos del acceso principal y el hall de recibo son de color azul intenso, en el material Quarzstone Star Blue que produce un gran impacto al ingresar al edificio por su belleza, brillo y la tranquilidad que transmite al espacio, brindándole un carácter único y corporativo al edificio.

Todos los materiales utilizados en las diferentes áreas del proyecto son amigables y respetuosos con el medio ambiente porque aplican todos los conceptos LEED (Liderazgo en Diseño Energético y Ambiental). Es así como la eficiencia en el uso del agua es aplicada por el uso de griferías de bajo consumo; la eficiencia

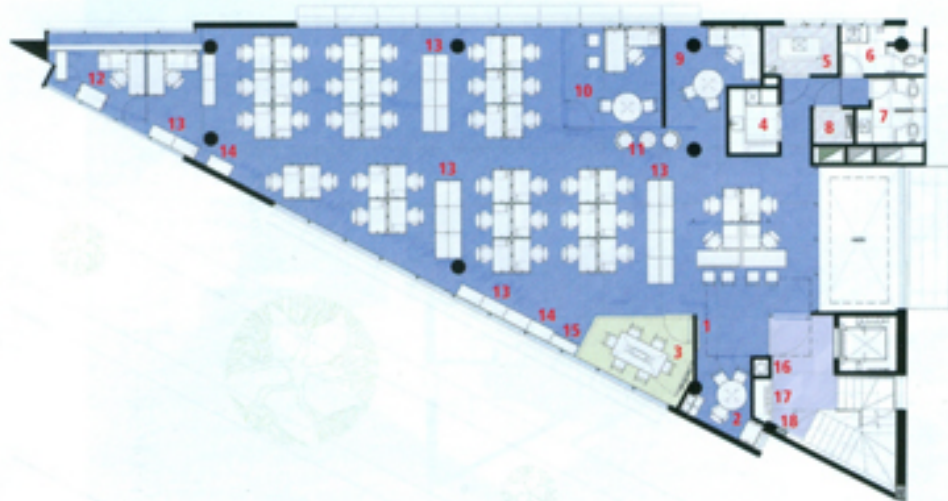
## **Diseño Interior Oficinas Finesa S.A.**

*El diseño interior para estas oficinas está resuelto teniendo en cuenta la morfología y las características de la estructura portante metálica del edificio, implementando acabados de fácil mantenimiento y transparentes, que permiten definir los espacios y a la vez integrarlos visualmente*





La elección del mobiliario y los acabados fue cuidadosamente pensado para generar espacios adecuados para un eficiente desempeño de las actividades

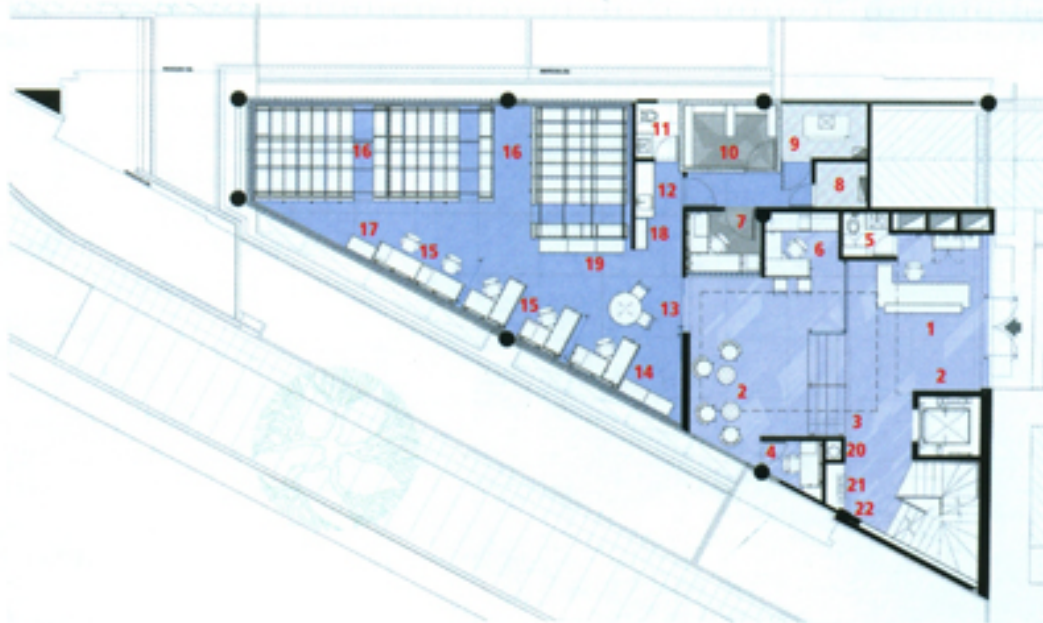


1. Muro imagen corporativa
2. Oficina tramitador tránsito
3. Sala de reunión cerrada - 6 personas
4. Cocineta
5. Cuarto A.A.
6. W.C. Hombres
7. W.C. Mujeres
8. Ups - redes reguladas
9. Oficina subgerente comercial
10. Oficina gerente comercial
11. Sala de espera
12. Oficina jefe de seguros - jefe de tesorería
13. Archivos
14. Pool de impresión
15. Punto ecológico
16. Ducto planta eléctrica
17. Gabinete incendios
18. Tablero de control sistema de incendio

Planta Piso 2

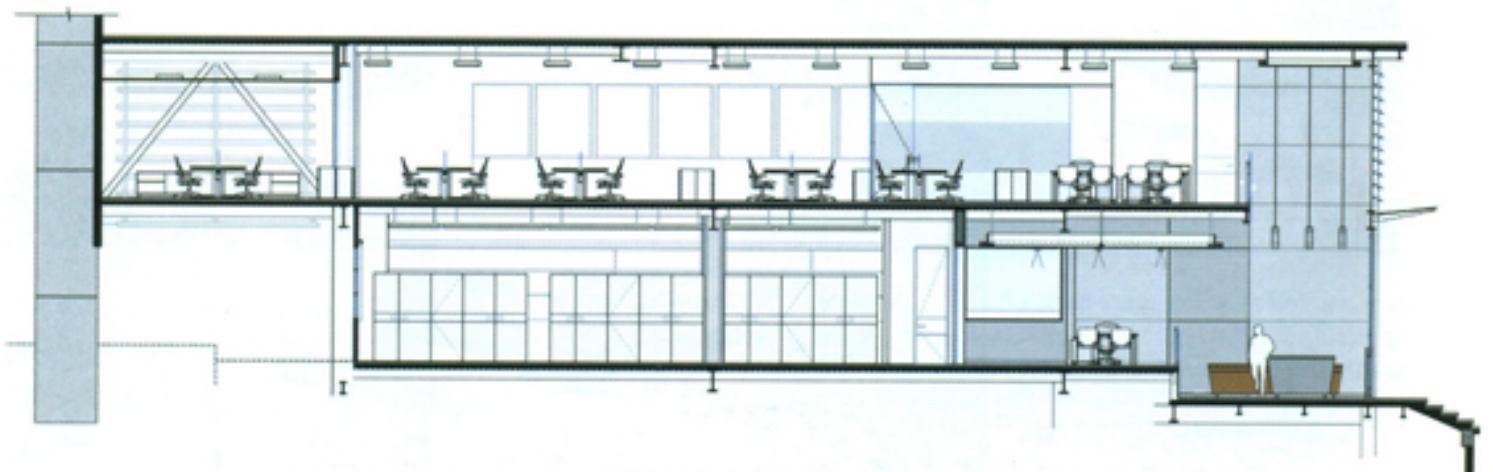


Corte B-B' Piso 1 y 2

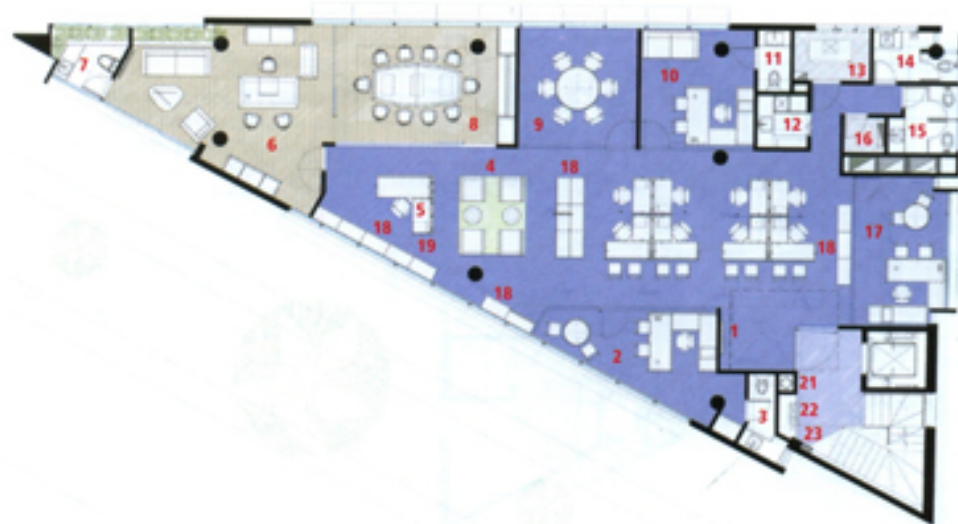


1. Recepción
2. Sala de espera
3. Ascensor discapacitados
4. Sala de control y seguridad
5. W.C. Recepción
6. Atención al cliente
7. Caja Finesa
8. Ups - redes reguladas
9. Cuarto A.A.
10. Bóveda
11. W.C.
12. Cocineta
13. Acceso archivo y bóveda
14. Jefe archivo
15. Puestos de trabajo
16. Archivos móviles generales
17. Archivos
18. Punto ecológico
19. Pool de impresión
20. Ducto planta eléctrica
21. Gabinete incendios
22. Tablero de control sistema incendios

Planta Piso 1

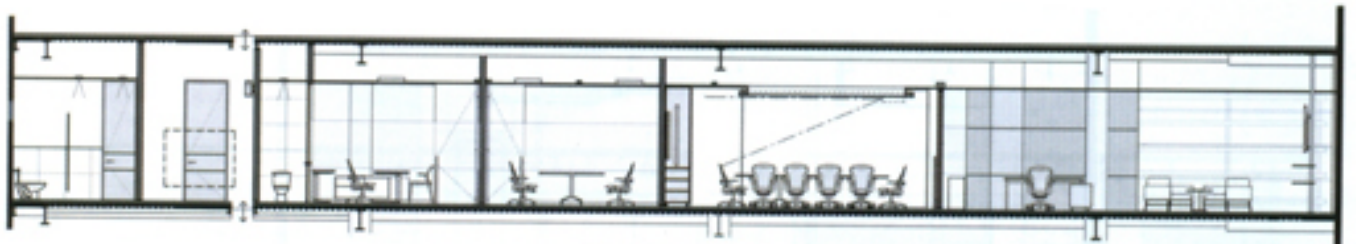


Corte A-A' Piso 1 y 2

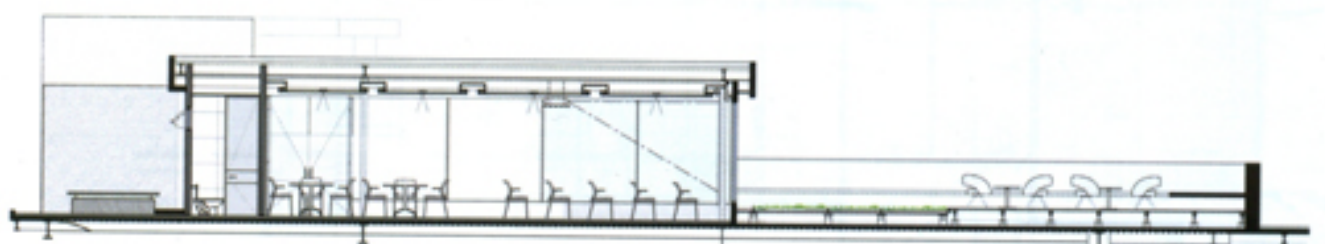


1. Muro imagen corporativa
2. Oficina Laura Sanint
3. W.C. Oficina Laura Sanint
4. Sala de espera presidencia
5. Secretaria presidencia
6. Oficina presidencia
7. W.C. Oficina presidencia
8. Sala de reunion oficina presidencia
9. Sala de reunion cerrada - 6 personas
10. Oficina vicepresidencia
11. W.C. Oficina vicepresidencia
12. Cocineta
13. Cuarto A.A.
14. W.C. Hombres
15. W.C. Mujeres
16. Ups - redes reguladas
17. Gerente Finesa seguros
18. Archivos
19. Pool de impresion
20. Punto ecológico
21. Ducto planta eléctrica
22. Gabinete incendios
23. Tablero de control sistema de incendio

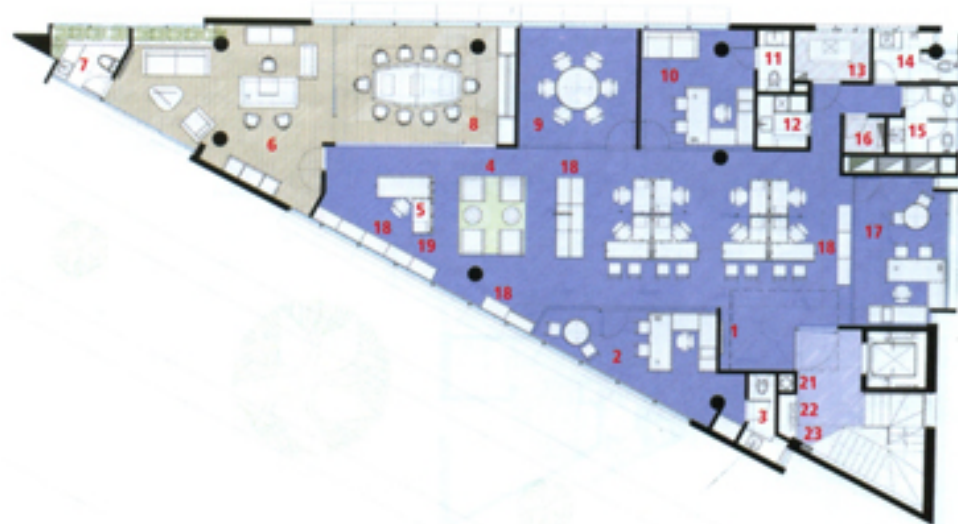
Planta Piso 3



Corte C-C' Piso 3

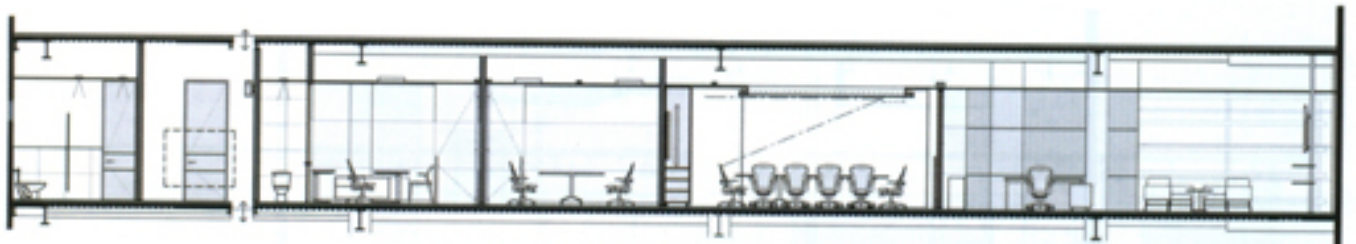


Corte D-D' Piso 6

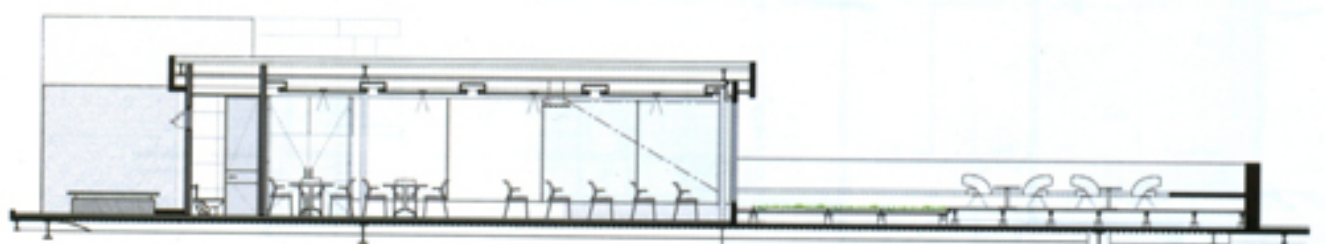


1. Muro imagen corporativa
2. Oficina Laura Sanint
3. W.C. Oficina Laura Sanint
4. Sala de espera presidencia
5. Secretaria presidencia
6. Oficina presidencia
7. W.C. Oficina presidencia
8. Sala de reunion oficina presidencia
9. Sala de reunion cerrada - 6 personas
10. Oficina vicepresidencia
11. W.C. Oficina vicepresidencia
12. Cocineta
13. Cuarto A.A.
14. W.C. Hombres
15. W.C. Mujeres
16. Ups - redes reguladas
17. Gerente Finesa seguros
18. Archivos
19. Pool de impresion
20. Punto ecológico
21. Ducto planta eléctrica
22. Gabinete incendios
23. Tablero de control sistema de incendio

Planta Piso 3



Corte C-C' Piso 3



Corte D-D' Piso 6